

Таймеры электронные ТИМ-01 предназначены для автоматического управления режимом оттайки в бытовых и торговых холодильных приборах.

Климатическое исполнение О категории размещения 4.2 по ГОСТ 15150-69, но для работы при температуре от минус 35 до плюс 60 °С

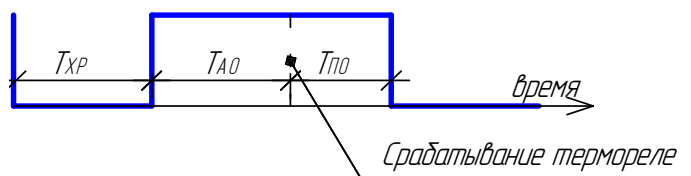
Коммутируемая нагрузка до 6 А переменного тока напряжением до 250В частотой 50(60) Гц при $\cos\phi \geq 0,6$:

По условиям безопасности соответствует ГОСТ Р МЭК 730-2-7-94. Степень защиты корпуса IP20.



ТЕХНИЧЕСКИЕ ДАННЫЕ

Алгоритм работы таймера:



$T_{хр}$ – время холодильного режима;

$T_{АО}$ – время режима активной оттайки (с помощью электронагревателя);

$T_{по}$ – время режима пассивной оттайки (остановкой компрессора).

Основные технические данные приведены в таблице 1.

Таблица 1 – Параметры таймеров

| Код исполнения | Продолжительность холодильного режима, $T_{хр}$, ч. | Продолжительность режима активной оттайки, $T_{АО}$, мин. | Продолжительность режима пассивной оттайки, $T_{по}$, мин. | Режим, в который таймер переходит при включении |
|----------------|--|--|---|---|
| ТИМ-01.11 | 8 | не ограничивается | 2 | ХР |
| ТИМ-01С | 8 | не ограничивается | 2 | АО |
| ТИМ-01Н | 12 | не ограничивается | 2 | АО |
| ТИМ-01Ф-2 | 2 | 0 | 15 | ХР |
| ТИМ-01Ф-3 | 3 | 0 | 30 | ХР |
| ТИМ-01Ф-8 | 8 | 0 | 10 | ХР |
| ТИМ-01Т-2 | 2 | 15 | 0 | ХР |
| ТИМ-01Т-3 | 3 | 30 | 0 | ХР |
| ТИМ-01Т-8 | 8 | 10 | 0 | ХР |
| ТИМ-01.11-1 | 8 | ≤ 40 | 2 | ХР |
| ТИМ-01С-1 | 8 | ≤ 40 | 2 | АО |
| ТИМ-01Н-1 | 12 | ≤ 40 | 2 | АО |

Напряжение питания при частоте 50(60) Гц, В.....220+34/-33

Потребляемая мощность при напряжении питания 240В, ВА, не более

- в холодильном режиме 1

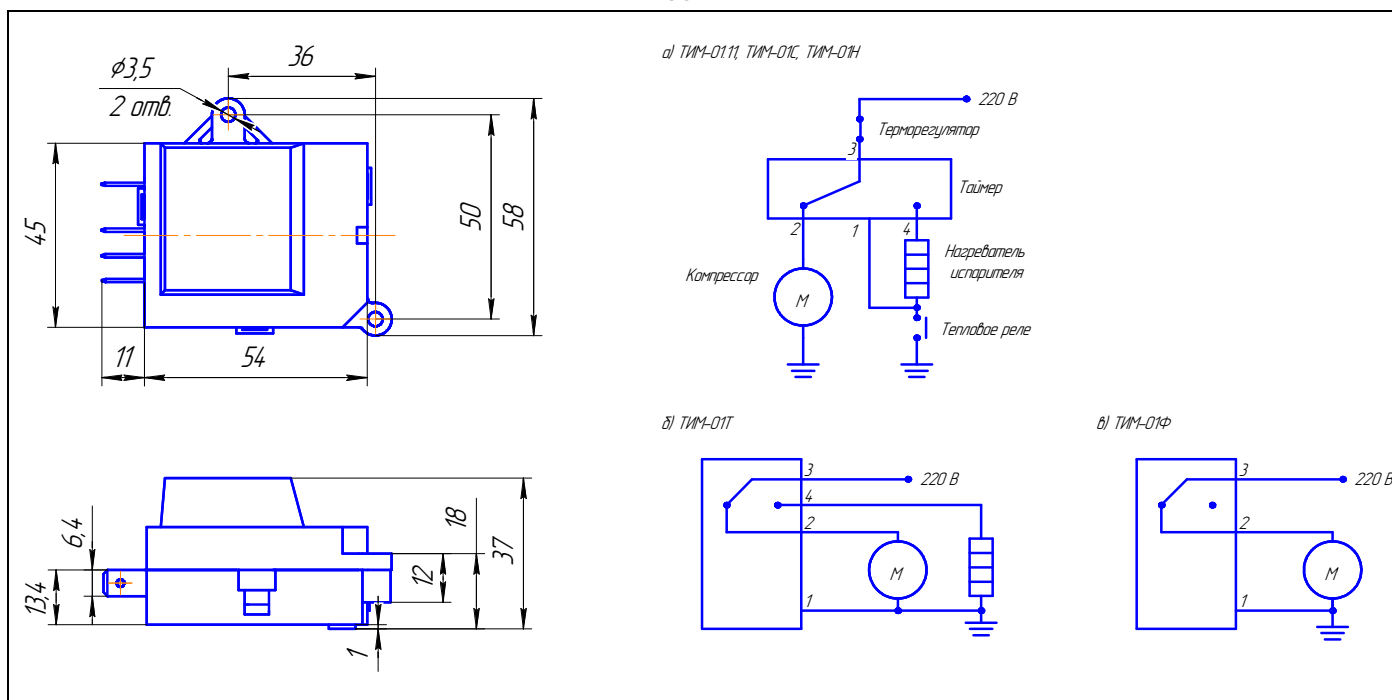
- в режиме оттайки.....1,5

Обозначение конструкторской документации на таймеры ТИМ-01 приведено в таблице 2.

Таблица 2 – Обозначение исполнений таймеров ТИМ-01

| Код исполнения | Обозначение в конструкторской документации |
|----------------|--|
| ТИМ-01.11 | КЕНС.460916.003 |
| ТИМ-01С | КЕНС.460916.003-01 |
| ТИМ-01Н | КЕНС.460916.003-02 |
| ТИМ-01Ф-2 | КЕНС.460916.003-06.01 |
| ТИМ-01Ф-3 | КЕНС.460916.003-06.02 |
| ТИМ-01Ф-8 | КЕНС.460916.003-06.03 |
| ТИМ-01Т-2 | КЕНС.460916.003-07.01 |
| ТИМ-01Т-3 | КЕНС.460916.003-07.02 |
| ТИМ-01Т-8 | КЕНС.460916.003-07.03 |
| ТИМ-01.11-1 | КЕНС.460916.003-08.01 |
| ТИМ-01С-1 | КЕНС.460916.003-08.02 |
| ТИМ-01Н-1 | КЕНС.460916.003-08.03 |

ГАБАРИТНЫЙ ЧЕРТЕЖ И СХЕМА ВНЕШНИХ СОЕДИНЕНИЙ



Справочные данные о предприятии-изготовителе: ЗАО «Протон-Импульс» Россия, 302040, г. Орёл, ул. Лескова, 19
 Отдел маркетинга: тел. (4862) 41-01-90, 49-85-28, факс (4862) 41-04 -50 E-mail: energia@proton-impuls.ru
 Отдел разработок: тел. (4862) 49-87-19